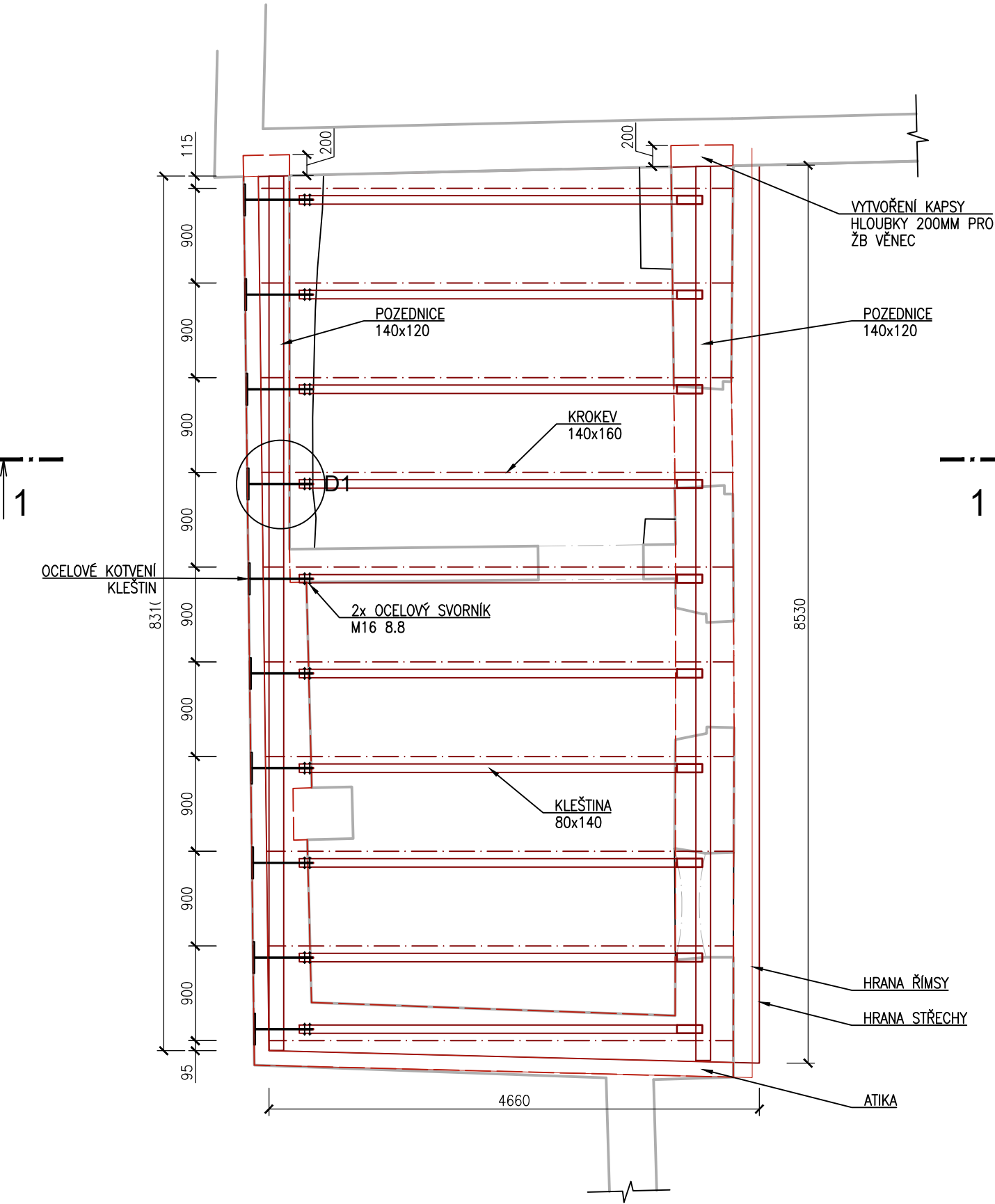
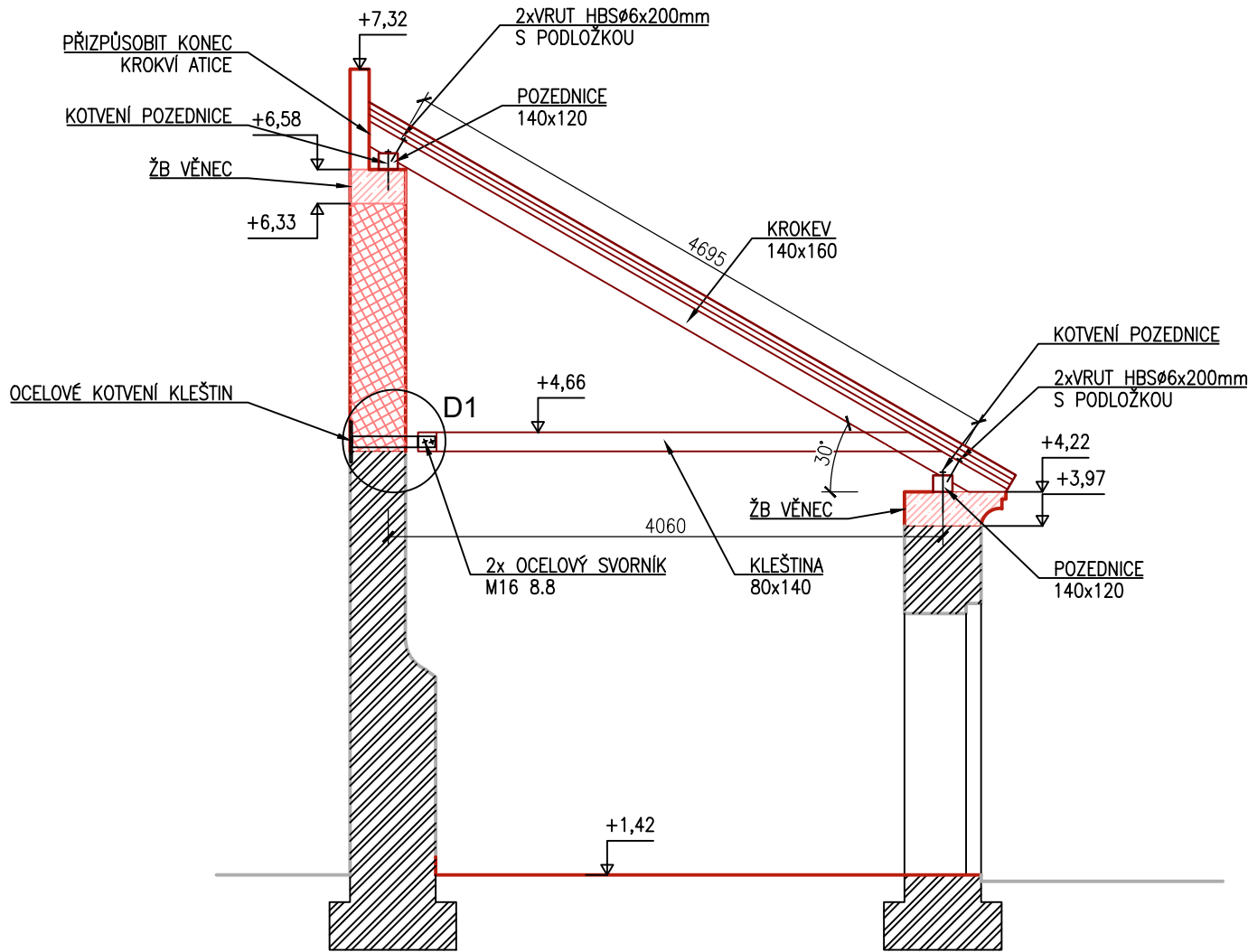


PŮDORYS KROVU



ŘEZ 1-1



VÝKAZ ŘEZIVA KROVU						
POL	NÁZEV	PROFIL [B/H]	DÉLKA [m]	POČET [ks]	CELKEM [m]	OBJEM [m³]
1	POZEDNICE	140x120	8.300	1	8.30	0.14
2	POZEDNICE	140x120	8.500	1	8.50	0.14
3	KROKEV	140x160	5.400	10	54.00	1.21
4	KLEŠTINA	80x160	3.830	10	38.30	0.49
CELKOVÉ MNOŽSTVÍ ŘEZIVA KROVU						1.98
CELKOVÁ PLOCHA STŘECHY						47.30
POZNÁMKA: SPOJOVACÍ MATERIÁL NENÍ SOUČÁSTÍ VÝKAZU, STEJNĚ JAKO LATĚ A KONTRALATĚ						

VÝKAZ OCELOVÉHO KOTVENÍ								
POL	PROFIL	HMOTNOST NA mb [kg/m; kg/m²]	DÉLKA [m;m²]	POČET [ks]	DÉLKA CELKEM [m;m²]	HMOTNOST 1ks [kg]	PROŘEZ/PROSTŘÍH [%]	CELKOVÁ HMOTNOST [kg]
1	P15x300-300	117.75	0.0900	10	0.9000	10.60	0.50	106.50
2	P10x80-605	78.50	0.0484	10	0.4840	3.80	0.50	38.18
CELKOVÁ HMOTNOST [kg]								144.69
POZNÁMKA: SPOJOVACÍ MATERIÁL NENÍ SOUČÁSTÍ VÝKAZU								

VÝKAZ VÁZANÉ VÝZTUŽE					
OBJEM BETONU [m³]	PROCENTO VÝZTUŽENÍ [%]	PLOCHA VÝZTUŽE [m²]	HMOTNOST VÝZTUŽE [kg]	PROŘEZ, PROSTŘÍH [%]	CELKOVÁ HMOTNOST VÝZTUŽE [kg]
3.00	3,5	0.11	824.25	0,5	828.37

POZNÁMKY:

- nejedná se o dílenskou dokumentaci

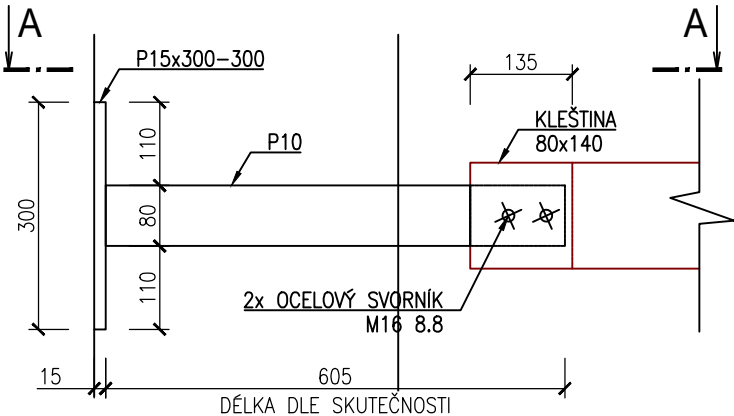
MATERIÁLY:

DŘEVĚNÉ KONSTRUKCE: NOVÉ PRVKY C24  
OCELOVÉ KONSTRUKCE: S235JR  
VÁZANÁ VÝZTUŽ: B500B 10 505(R)  
BETON: C 20/25

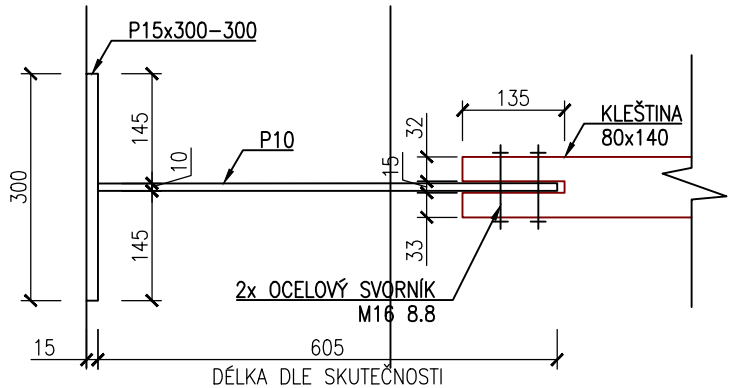
OZN.	POPIS REVIZE	AUTOR	DATUM

DETAIL D1

M 1:10



ŘEZ A-A



± 0,000 = 250,100 m n. m.		Souřadný systém: S-JTSK Výškový systém: Bpv	
NÁZEV AKCE:  Rekonstrukce Kounicova domu, Berkova ul. čp.100, Česká Lípa		ADRESA STAVBY: Berkova ul. č.p.100, 470 01 Česká Lípa	
INVESTOR:   Město Česká Lípa Nám. T.G. Masaryka č.1, 470 01 Česká Lípa DIČ: CZ00260428		S0:	
		Č. ZAKÁZKY: 2021-009	
GENERÁLNÍ PROJEKTANT:   DigiTry Art Technologies s.r.o. Vocetářova 2449/5, 180 00 Praha 8 IČ: 01930249		PARÉ:	
		DATUM: 12/2022	
PROJEKTANT ČÁSTI:   DigiTry Art Technologies s.r.o. Vocetářova 2449/5, 180 00 Praha 8 IČ: 01930249		HLAVNÍ PROJEKTANT: Ing. Martin Hulan	
STUPEŇ: DOKUMENTACE PRO PROVEDENÍ STAVBY		ZODPOVĚDNÝ PROJEKTANT ČÁSTI: Ing. Martin Hulan VYPRACOVAL: Ing. Ondřej Horák	
NÁZEV PŘÍLOHY:  Výkres krovu gastro objektu		ČÁST: Architektonicko-stavební část	
		INDEX ČÁSTI: D.1.1	
		Č. PŘÍLOHY: 135	
		FORMÁT: 3xA4	
		MĚŘÍTKO: 1:50	